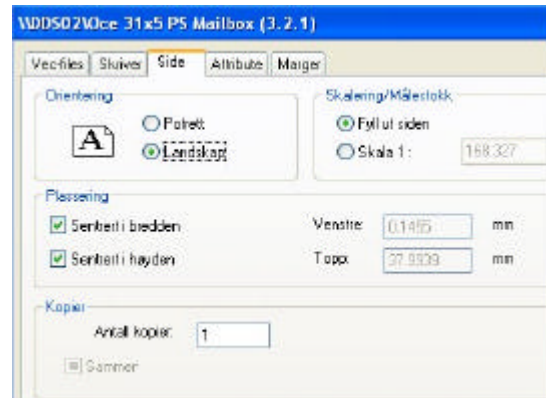


Brukerinformasjon fra Data Design System ASA

Service Release 2 (SR2)

Videre testing og bra tilbakemelding fra dere kunder har avdekket noen feil i ElektroPartner. Disse er nå utbedret og ny oppdatering kan lastes ned fra <http://www.dds.no/nor/info/elektro.html>. Den versjonen som lastes ned heter nå 6.32. Dette versjonsnummeret står helt oppe til venstre i skjermen i det blå feltet.



ElektroPartner ver. 6.33

De fleste av dere har nå installert og tatt i bruk versjon 6.3. Responsen har vært meget bra og programmet virker stabilt. Følgende ny funksjonalitet har blitt spesielt kommentert:

- Ny DXF/DWG import
- Nytt kabelbrokonsept
- Kopieringsfunksjon

For at releasen av 6.3 ikke skulle bli senere enn den ble, bestemte vi å kutte ut noen planlagte punkter. Disse er nå imidlertid ferdig programmert og på teststadiet. Versjon 6.33 vil bli tilsendt på CD, og skal installeres rett over eksisterende 6.3 versjon. Noe av det som er nytt:

- Tegning av installasjonskanaler er helt nytt og tilsvarende som det i 6.31 ble for kabelbroer:



- Funksjon for tegning av kabelbro/kabelkanal i gitt avstand fra vegg er på plass:



- Nytt plotteprogram blir tilgjengeliggjordt i denne versjonen. Man får der mulighet til å skrive ut true-type fonter, samt et hvilket som helst zoom-utsnitt direkte:

Net-Meeting

Får å lette hverdagen for dere brukere har DDS videreutviklet supporttjenesten. Nå er de fleste PC-er tilrettelagt for å kunne "møtes" på nettet. Det vil si at ved oppringing og oppkobling mot dette, kan vi her på DDS se direkte inn i din skjerm – og overta styringen av din ElektroPartner. Vi samtaler samtidig på telefonen, og du kan beskrive ditt problem. Forhåpentligvis kan da DDS finne ut hva som skal til for å få prosjektet i orden og vise deg hva som må til. Fordelen er at vi jobber og ser på samme prosjekt samtidig og kan gi forklaring pr. telefon. Dette krever ingen spesiell programvare – det er tilgjengelig i Windows 98, Windows 2000 og XP. Kontroller med din systemansvarlige om det er tilgang for andre å ringe "inn" på din PC. Forøvrig kan du sjekke ut om du finner programmet via Utforsker på din maskin. Vi hjelper deg med resten.

C:\Programfiler\NetMeeting\Conf.exe

Tips



Det er nå mulig å hente inn DXF/DWG-filer direkte inn i installasjonstegning. Dette gjøres fra menyvalget: IMPORTER FIL. Husk å sjekke målestokken etterpå (f.eks. ved å måle en døråpning). Endringer foretas ved å dobbelklikke på en strek i underlagsfilen. Oppdaterte DXF/DWG-filer fra arkitekt lagres bare over eksisterende fil og resten er automatikk.

Vi i DDS ønsker dere alle en riktig GOD PÅSKE!
Supportavdelingen for de tekniske fag er stengt hele påsken.

