

## Brukerinformasjon fra Data Design System ASA

### Hei alle vedlikeholdskunder!

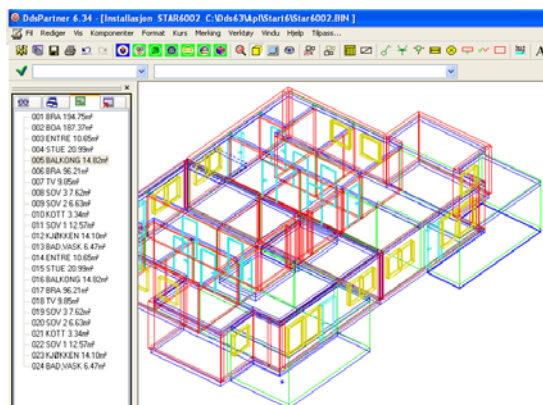
Det er en stund siden vi sendte ut forrige **Brukerinformasjon** (april). I mellomtiden har mange i bransjen merket et litt tregere marked. Dette varierer imidlertid fra bedrift til bedrift og heldigvis ser det uansett ut til å lysne for de fleste nå.

### ElektroPartner ver. 6.33

Denne versjonen skal alle nå ha mottatt. Dere bør installere denne umiddelbart (over eksisterende Dds63-katalog). Det har også denne gangen sneket seg inn noen små feil i programmet. Disse utbedres kontinuerlig og nye oppdateringer kan lastes ned fra <http://www.dds.no/nor/info/elektro.html> Vi sender ut melding når Service Releasen legges ut.

### IFC

Dette er 3 bokstaver dere bør merke dere. IFC står for Industry Foundation Classes og er et nytt format for informasjonsutveksling mellom alle aktører i alle faser i byggeprosessen. DDS står meget sentralt i innføringen av denne da vi har vært med å spesifisere standarden for Elektro. Dere kan lese mer om dette på <http://www.iai.no/>. DDS er med TekniskPartner (Elektro- og VVSPartner) sertifisert for å kunne importere ver. 2.x- filer fra arkitekt. Noen kjente produkter som kan eksportere IFC-arkitektfiler er Architectural Desktop og ArchiCAD.



Man får dermed ferdig definerte intelligente rom automatisk. Klikk i rommet og

ElektroPartner kjenner automatisk alle detaljer. Disse konseptene er på full fart inn nå. Selv om det nok fortsatt er endel barnesykdommer, har dere med ElektroPartner i alle fall et fremtidsrettet system.

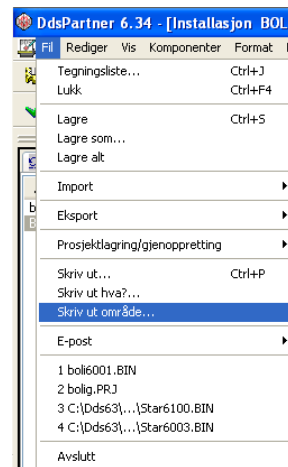
### DM-Juletilbud

Det har blitt sendt ut en DM til de entreprenørene i Norge som ikke har ElektroPartner fra før. De har fått tilbud om **15% rabatt** på lisensprisen. Dette gjelder selvfølgelig også dere ved kjøp av følgelisenser. Tilbudet gjelder frem til 24.12.03.



### Tips

Det er nå mulig å skrive ut en liten del av en tegning. Velg i menyen som vist under:



Marker nå med venstre musetast det området du vil ha skrevet ut. Husk å sette riktig målestokk i dialogboksen som popper opp!

Til slutt vil vi ønske dere en riktig

**God Jul  
&  
Godt Nytt år!**

Hilsen oss to i support-teamet:



Trond Inge



Helge

